



Steinreinigungstrailer SRT 620

(Sonderreinigungstrailer, Spezialreinigungstrailer)

Sonder-Tiefladerpritsche-Anhänger 6.250 x 2.450x2.690mm (LxBxH), zul. Ges.Gew. 3.500 kg
Ladefläche 4.500 x 1.900 x 400 mm (LxBxH), Plane, Spriegel



Hochdruckeinheit:	15 l/min, 210 bar, 1.450 U/min, 400 Volt, 5,5 kw, 50 Hz, Speckpumpe
Heißwassereinheit:	Ölzerstäubungsbrenner mit Flammüberwachung und Ölvorwärmer, Wärmeleistung 80 KW, 150 Grad Celsius max. Durchlauftemperatur
Sauger-Pumpe-Einheit:	Industriesauger, 400 Volt-Seitenkanalverdichter, 9.450 l/min, Wassersäule 3.000 mm, eingebauter Vorabscheider mit Ölfilterpatrone, fahrbarer Schmutzbehälter 80 l, ölfeste Rückförderpumpe 400 Volt mit füllstandsabhängiger Pumpensteuerung, Entschäumer-Dosierung
Bodenreiniger:	300 mm, 520 mm, 750 mm mit Druckeinstellung hinter der Pistole in der Variante Hochdruck-Vakuum-Technik/Vakuum-Spül-Technik
Wandreiniger:	200 mm mit Druckeinstellung hinter der Pistole in der Variante Hochdruck-Vakuum-Technik/Vakuum-Spül-Technik
Hochdrucklanzen:	in verschiedenen Ausführungen auf Druck-Temperatur-Schnellkupplung Hochdrucklanze 7,2 m max. Auszug, Kaugummilanzen zweifach, Dreckfräse, Lanzenverlängerungen zweifach, Schlammsauger
Stromversorgung:	Generator 13,5 kVA, Generator 7,5 kVA
Frischwasser:	1.000 Liter Frischwassertank mit Vorfilter und 50 m Zulaufschlauch, 230 Volt Wasserwerk zur Versorgung der Hochdruckeinheit
Schmutzwasser:	1.000 Liter Schmutzwassertank mit UN-Zulassung, C-Anschluß
Schläuche:	Frischwasser ca. 150 m, Schmutzwasser ca. 100 m, Hochdruck ca. 120 m
Stromkabel:	230 Volt 50 m, 400 Volt 50 m
Sonstiges:	40 teiliger Anschlusskoffer für Frischwasserzulauf Sicherungsmaterial nach RSA-Richtlinie, PSA für zwei MA, Werkzeug

Alle Angaben ohne Gewähr, die Aufzählung erhebt keinen Anspruch auf Vollständigkeit, Irrtümer und technische Änderungen sowie Weiterentwicklungen vorbehalten, Stand November 2009, copyright by www.cleaningconcepts.de (A.-R. Heyer, Düsseldorf)

Steinreinigungstrailer SRT 620 im Einsatz:

Fassadenreinigung bis 18 m Höhe, Reinigung der Wandflächen, Entfernung von Putzblasen



24-Stunden-Notfalleinsatz (Ölspuren, Chemieunfälle, Überschwemmungen nach Unwetter...)



Industrie- und Gewerbeflächenreinigung, Graffiti-entfernung, Kaugummibeseitigung



Sonderreinigungen z.B. Bitumenentfernung im Naturschutzgebiet, Hochwasserbehälter/Revisionschacht



Steinreinigungstrailer SRT 620 im Einsatz:

Industriereinigung (Ölentfernung vom Betonboden im Automobilzulieferbetrieb)



Reinigung des Bodens in einem Baumarkt mit anschließender Vergütung / Imprägnierung



Hausverwaltung: Tiefgarage – Parkhaus – Hauseingang - Mülltonnenstellplatz



Krankenhaus/Großküche: Sicherheitsfliese



Steinreinigungstrailer SRT 620 im Einsatz:

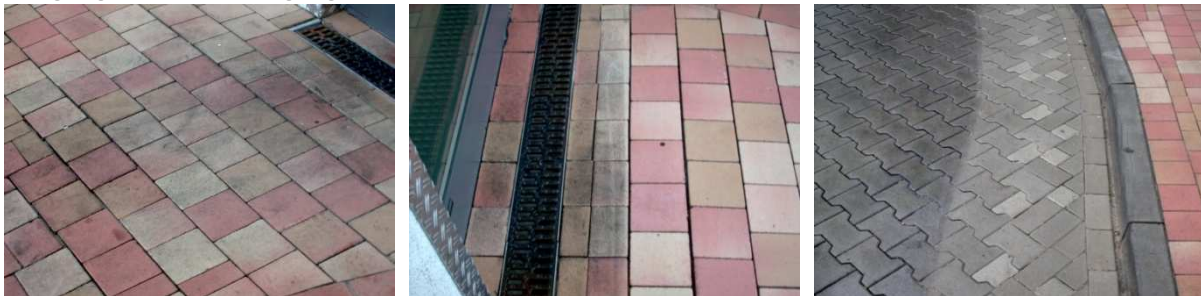
Reinigung grüner Noppenboden in der Verkaufshalle eines Autohauses



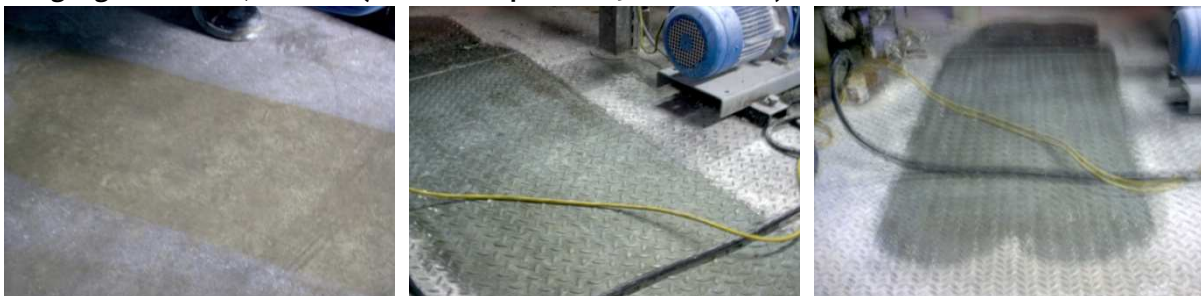
Reinigung Steinteppich in der Mensa einer Universität



Reinigung Lieferanteneingang, Fastfood-Drive-Spur



Reinigung des Bodens, Stearate (Schmelztemperatur 65 Grad Celsius)



Steinreinigungstrailer SRT 620 im Einsatz:

Reinigung einer Holzwand auf einem Lagerplatz



Reinigung einer Gastronomie-Terrasse nach Brandschaden (Kunststoff-Müllcontainer)



Reinigung der Steinfliese im Zuge der Restaurierung einer denkmalgeschützten evang. Kirche



Kaugummi-Entfernung

